

## MUNICH-CITY-TOWER



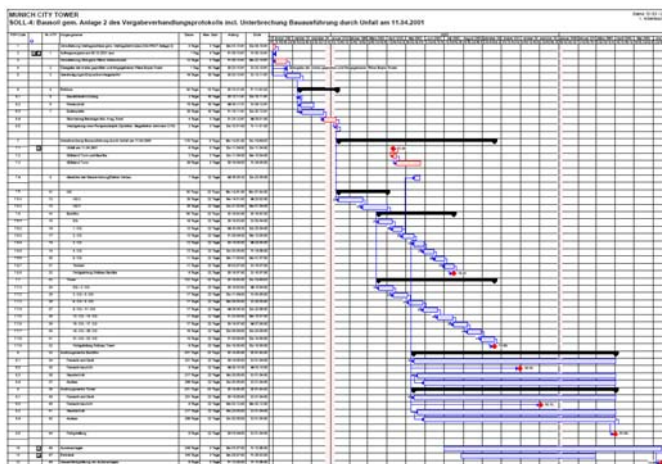
Im Zentrum von München, direkt an der Donnersberger Brücke gelegen entstand das als Munich-City-Tower bezeichnete Ensemble bestehend aus 8-geschossiger Basilika und dem aus 22 Geschossen bestehendem zylindrischen Turm. In der Turmspitze sind auf zwei Ebenen Maschinen- und Anlagentechnik untergebracht, der gesamte Komplex ist zudem 2-geschossig unterkellert.

Während der Ausführung der Stahlbeton-Skelettkonstruktion kam es zu Bauablaufstörungen, welche im Zuge einer bauablaufbezogenen Untersuchung zu Ermitteln und Bewerten galt.

- Leistungen**
- Bauvertragsanalyse, Ermittlung des geschuldeten Bausoll
  - Gegenüberstellung Bau-Soll mit dem Bau-Ist
  - Bauablaufbezogene Darstellung zum Nachweis von Störungsauswirkungen
  - Ermittlung der erhöhten Baustellengemeinkosten auf Basis der Ist-Kosten

**Auftraggeber** Wayss & Freytag Schlüsselfertigbau AG, Wayss & Freytag Ingenieurbau AG

**Zeitraum** 2003



**Baustatische Untersuchung von Baustoffströmungen**

**4.3.3. Ist-Anlauf Baustoffe im Bereich Baustelle**

Material	Einheit	Planmenge	Istmenge	Differenz
1. Beton	m³	1000	1100	+100
2. Stahl	t	500	550	+50
3. Zement	t	200	220	+20
4. Sand	m³	1500	1600	+100
5. Kies	m³	1200	1300	+100
6. Geröll	m³	800	850	+50
7. Zuschlag	m³	600	650	+50
8. Gips	t	100	110	+10
9. Mörtel	m³	400	450	+50
10. Putz	m³	300	350	+50
11. Estrich	m³	200	250	+50
12. Asphalt	m³	100	110	+10
13. Kleber	t	50	55	+5
14. Anstrich	l	200	220	+20
15. Putz	t	100	110	+10
16. Mörtel	t	50	55	+5
17. Estrich	t	20	22	+2
18. Asphalt	t	10	11	+1
19. Kleber	t	5	5.5	+0.5
20. Anstrich	l	20	22	+2
21. Putz	t	10	11	+1
22. Mörtel	t	5	5.5	+0.5
23. Estrich	t	2	2.2	+0.2
24. Asphalt	t	1	1.1	+0.1
25. Kleber	t	0.5	0.55	+0.05
26. Anstrich	l	10	11	+1
27. Putz	t	5	5.5	+0.5
28. Mörtel	t	2.5	2.75	+0.25
29. Estrich	t	1	1.1	+0.1
30. Asphalt	t	0.5	0.55	+0.05
31. Kleber	t	0.25	0.275	+0.025
32. Anstrich	l	5	5.5	+0.5
33. Putz	t	2.5	2.75	+0.25
34. Mörtel	t	1.25	1.375	+0.125
35. Estrich	t	0.5	0.55	+0.05
36. Asphalt	t	0.25	0.275	+0.025
37. Kleber	t	0.125	0.1375	+0.0125
38. Anstrich	l	2.5	2.75	+0.25
39. Putz	t	1.25	1.375	+0.125
40. Mörtel	t	0.625	0.6875	+0.0625
41. Estrich	t	0.25	0.275	+0.025
42. Asphalt	t	0.125	0.1375	+0.0125
43. Kleber	t	0.0625	0.06875	+0.00625
44. Anstrich	l	1.25	1.375	+0.125
45. Putz	t	0.625	0.6875	+0.0625
46. Mörtel	t	0.3125	0.34375	+0.03125
47. Estrich	t	0.125	0.1375	+0.0125
48. Asphalt	t	0.0625	0.06875	+0.00625
49. Kleber	t	0.03125	0.034375	+0.003125
50. Anstrich	l	0.625	0.6875	+0.0625
51. Putz	t	0.3125	0.34375	+0.03125
52. Mörtel	t	0.15625	0.171875	+0.015625
53. Estrich	t	0.0625	0.06875	+0.00625
54. Asphalt	t	0.03125	0.034375	+0.003125
55. Kleber	t	0.015625	0.0171875	+0.0015625
56. Anstrich	l	0.3125	0.34375	+0.03125
57. Putz	t	0.15625	0.171875	+0.015625
58. Mörtel	t	0.078125	0.0859375	+0.0078125
59. Estrich	t	0.03125	0.034375	+0.003125
60. Asphalt	t	0.015625	0.0171875	+0.0015625
61. Kleber	t	0.0078125	0.00859375	+0.00078125
62. Anstrich	l	0.15625	0.171875	+0.015625
63. Putz	t	0.078125	0.0859375	+0.0078125
64. Mörtel	t	0.0390625	0.04296875	+0.00390625
65. Estrich	t	0.015625	0.0171875	+0.0015625
66. Asphalt	t	0.0078125	0.00859375	+0.00078125
67. Kleber	t	0.00390625	0.004296875	+0.000390625
68. Anstrich	l	0.078125	0.0859375	+0.0078125
69. Putz	t	0.0390625	0.04296875	+0.00390625
70. Mörtel	t	0.01953125	0.021484375	+0.001953125
71. Estrich	t	0.0078125	0.00859375	+0.00078125
72. Asphalt	t	0.00390625	0.004296875	+0.000390625
73. Kleber	t	0.001953125	0.0021484375	+0.0001953125
74. Anstrich	l	0.0390625	0.04296875	+0.00390625
75. Putz	t	0.01953125	0.021484375	+0.001953125
76. Mörtel	t	0.009765625	0.0107421875	+0.0009765625
77. Estrich	t	0.00390625	0.004296875	+0.000390625
78. Asphalt	t	0.001953125	0.0021484375	+0.0001953125
79. Kleber	t	0.0009765625	0.00107421875	+0.00009765625
80. Anstrich	l	0.01953125	0.021484375	+0.001953125
81. Putz	t	0.009765625	0.0107421875	+0.0009765625
82. Mörtel	t	0.0048828125	0.00537109375	+0.00048828125
83. Estrich	t	0.001953125	0.0021484375	+0.0001953125
84. Asphalt	t	0.0009765625	0.00107421875	+0.00009765625
85. Kleber	t	0.00048828125	0.000537109375	+0.000048828125
86. Anstrich	l	0.009765625	0.0107421875	+0.0009765625
87. Putz	t	0.0048828125	0.00537109375	+0.00048828125
88. Mörtel	t	0.00244140625	0.002685546875	+0.000244140625
89. Estrich	t	0.0009765625	0.00107421875	+0.00009765625
90. Asphalt	t	0.00048828125	0.000537109375	+0.000048828125
91. Kleber	t	0.000244140625	0.0002685546875	+0.0000244140625
92. Anstrich	l	0.0048828125	0.00537109375	+0.00048828125
93. Putz	t	0.00244140625	0.002685546875	+0.000244140625
94. Mörtel	t	0.001220703125	0.0013427734375	+0.0001220703125
95. Estrich	t	0.00048828125	0.000537109375	+0.000048828125
96. Asphalt	t	0.000244140625	0.0002685546875	+0.0000244140625
97. Kleber	t	0.0001220703125	0.00013427734375	+0.00001220703125
98. Anstrich	l	0.00244140625	0.002685546875	+0.000244140625
99. Putz	t	0.001220703125	0.0013427734375	+0.0001220703125
100. Mörtel	t	0.0006103515625	0.00067138671875	+0.00006103515625
101. Estrich	t	0.000244140625	0.0002685546875	+0.0000244140625
102. Asphalt	t	0.0001220703125	0.00013427734375	+0.00001220703125
103. Kleber	t	0.00006103515625	0.000067138671875	+0.000006103515625
104. Anstrich	l	0.001220703125	0.0013427734375	+0.0001220703125
105. Putz	t	0.0006103515625	0.00067138671875	+0.00006103515625
106. Mörtel	t	0.00030517578125	0.000335693359375	+0.000030517578125
107. Estrich	t	0.0001220703125	0.00013427734375	+0.00001220703125
108. Asphalt	t	0.00006103515625	0.000067138671875	+0.000006103515625
109. Kleber	t	0.000030517578125	0.0000335693359375	+0.0000030517578125
110. Anstrich	l	0.001220703125	0.0013427734375	+0.0001220703125
111. Putz	t	0.0006103515625	0.00067138671875	+0.00006103515625
112. Mörtel	t	0.00030517578125	0.000335693359375	+0.000030517578125
113. Estrich	t	0.0001220703125	0.00013427734375	+0.00001220703125
114. Asphalt	t	0.00006103515625	0.000067138671875	+0.000006103515625
115. Kleber	t	0.000030517578125	0.0000335693359375	+0.0000030517578125
116. Anstrich	l	0.001220703125	0.0013427734375	+0.0001220703125
117. Putz	t	0.0006103515625	0.00067138671875	+0.00006103515625
118. Mörtel	t	0.00030517578125	0.000335693359375	+0.000030517578125
119. Estrich	t	0.0001220703125	0.00013427734375	+0.00001220703125
120. Asphalt	t	0.00006103515625	0.000067138671875	+0.000006103515625
121. Kleber	t	0.000030517578125	0.0000335693359375	+0.0000030517578125
122. Anstrich	l	0.001220703125	0.0013427734375	+0.0001220703125
123. Putz	t	0.0006103515625	0.00067138671875	+0.00006103515625
124. Mörtel	t	0.00030517578125	0.000335693359375	+0.000030517578125
125. Estrich	t	0.0001220703125	0.00013427734375	+0.00001220703125
126. Asphalt	t	0.00006103515625	0.000067138671875	+0.000006103515625
127. Kleber	t	0.000030517578125	0.0000335693359375	+0.0000030517578125
128. Anstrich	l	0.001220703125	0.0013427734375	+0.0001220703125
129. Putz	t	0.0006103515625	0.00067138671875	+0.00006103515625
130. Mörtel	t	0.00030517578125	0.000335693359375	+0.000030517578125
131. Estrich	t	0.0001220703125	0.00013427734375	+0.00001220703125
132. Asphalt	t	0.00006103515625	0.000067138671875	+0.000006103515625
133. Kleber	t	0.000030517578125	0.0000335693359375	+0.0000030517578125
134. Anstrich	l	0.001220703125	0.0013427734375	+0.0001220703125
135. Putz	t	0.0006103515625	0.00067138671875	+0.00006103515625
136. Mörtel	t	0.00030517578125	0.000335693359375	+0.000030517578125
137. Estrich	t	0.0001220703125	0.00013427734375	+0.00001220703125
138. Asphalt	t	0.00006103515625	0.000067138671875	+0.000006103515625
139. Kleber	t	0.000030517578125	0.0000335693359375	+0.0000030517578125
140. Anstrich	l	0.001220703125	0.0013427734375	+0.0001220703125
141. Putz	t	0.0006103515625	0.00067138671875	+0.00006103515625
142. Mörtel	t	0.00030517578125	0.000335693359375	+0.000030517578125
143. Estrich	t	0.0001220703125	0.00013427734375	+0.00001220703125
144. Asphalt	t	0.00006103515625	0.000067138671875	+0.000006103515625
145. Kleber	t	0.000030517578125	0.0000335693359375	+0.0000030517578125
146. Anstrich	l	0.001220703125	0.0013427734375	+0.0001220703125
147. Putz	t	0.0006103515625	0.00067138671875	+0.00006103515625
148. Mörtel	t	0.00030517578125	0.000335693359375	+0.000030517578125
149. Estrich	t	0.0001220703125	0.00013427734375	+0.00001220703125
150. Asphalt	t	0.00006103515625	0.000067138671875	+0.000006103515625
151. Kleber	t	0.000030517578125	0.0000335693359375	+0.0000030517578125
152. Anstrich	l	0.001220703125	0.0013427734375	+0.0001220703125
153. Putz	t	0.0006103515625	0.00067138671875	+0.00006103515625
154. Mörtel	t	0.00030517578125	0.000335693359375	